

CAMPANYA DE MATRICULACIÓ 2024-2025

ESCOLES BRESSOL MUNICIPALS DE MOLLET DEL VALLÈS

PER A MÉS INFORMACIÓ

OFICINA MUNICIPAL D'ESCOLARITZACIÓ (OME)
Plaça Major, 1
Tel: 93 571 95 00

INSTITUT MUNICIPAL D'EDUCACIÓ
Plaça Major, 1
Tel: 93 563 51 25



Ajuntament de
Mollet del Vallès

LA XARRANCA

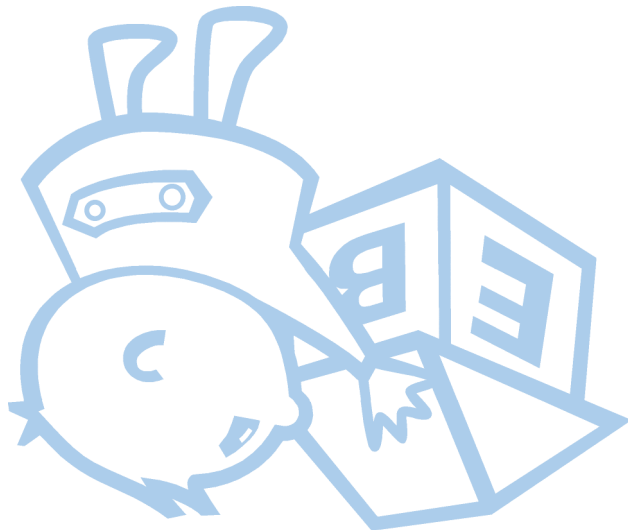
Passeig de Cesc Bas, 3
Telèfon: 93 579 43 00
laxarranca@molletvalles.cat
<https://escolabressollaxarranca.blogspot.com/>

LA FILADORA

Carrer de la Riera, 7-13
Telèfon: 93 544 54 54
lafiladora@molletvalles.cat
<https://ebmlafiladoramollet.blogspot.com/>

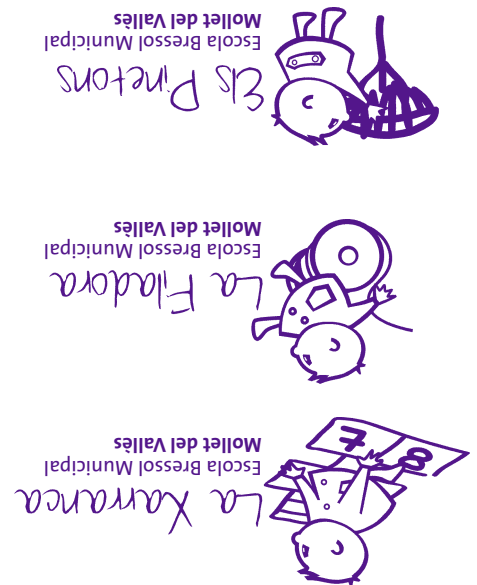
ELS PINETONS

Carrer de Sabadell, 47
Telèfon: 93 570 83 25
pinetons@molletvalles.cat
<https://ebmelspinetonsmollet.blogspot.com/>

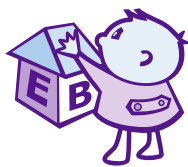


El curs s'iniciarà el 5 de setembre de 2024

INICI DE CURS



Preinscripció i matriculació curs 2024-2025



1 Presentació telemàtica de les sol·licituds de preinscripció

Període: del **8** al **21** de maig.

Com? A través del link:

<https://ja.cat/escolesbressolmollet>

En cas de necessitar suport per a fer la preinscripció telemàtica trucar al **93 563 51 25**.

2 Baremació i documentació

Documentació que cal adjuntar en tots els casos:

- DNI de la persona sol·licitant (pare, mare o tutor/a) o de la targeta de residència on consta el NIE si es tracta de persones estrangeres. Les dades d'identificació o filiació per a l'alumnat estranger poden acreditar-se amb el document d'identitat, el passaport o el llibre de família del país d'origen.
- Llibre de família o altres documents relatius a la filiació.

Criteris generals de baremació:

1. Quan el domicili de la persona sol·licitant estigui a Mollet: 50 punts.*
2. Quan l'alumne/a tingui germans escolaritzats al centre en el moment en què es presenta la preinscripció: 30 punts.*
3. Quan els pares o els tutors, siguin beneficiaris de l'ajut de la renda garantida de ciutadania: 15 punts.
Documentació a adjuntar: certificat de renda garantida de ciutadania.
4. Quan a instància dels pares o els tutors, es prengui en consideració l'adreça del lloc de treball d'un d'ells, en comptes del domicili de l'alumne/a, i aquest sigui a Mollet: 5 punts.
Documentació a adjuntar: còpia del contracte laboral o certificat emès per l'empresa.

Criteris complementaris de baremació (s'apliquen en cas d'empat) i documentació justificativa:

- Quan s'acrediti una discapacitat de l'alumne/a de grau igual o superior a 33% o quan els pares o els tutors, o un germà de l'alumne/a acreditin una discapacitat igual o superior al 33%: 15 punts.*
Documentació: targeta acreditativa vigent de la discapacitat o certificat de reconeixement d'incapacitat permanent en grau de total, absoluta o gran invalidesa emès per la Seguretat Social.
- Quan el pare o mare o tutor/a legal treballa en el centre en el moment en què es presenta la preinscripció: 30 punts.*
- Família nombrosa: 10 punts.*
Documentació: carnet de família nombrosa vigent.
- Família monoparental: 10 punts.*
Documentació: carnet de família monoparental, vigent.
- Alumnes nascuts en part múltiple: 10 punts.
Documentació a adjuntar: llibre de família.
- Treballar els dos progenitors o tutors legals: 15 punts.
Documentació a adjuntar: informe de vida laboral, certificat de l'empresa o última nòmina (abril). En cas d'autònom/a, cal presentar el darrer rebut (abril).

- L'alumne o alumna es troba en situació d'acolliment familiar: 10 punts.

Documentació a adjuntar: resolució d'acolliment del Departament de Drets Socials.

- Quan s'acrediti la condició de víctima de violència de gènere o terrorisme: 10 punts.

Documentació a adjuntar: violència de gènere per qualsevol dels mitjans establerts a l'article 23 de la Llei orgànica 1/2004 de 28 de desembre. Victima de terrorisme amb certificat emès per la Subdirecció General de Suport a Victimes de Terrorisme del Ministeri d'Interior.

* No cal adjuntar els documents marcats amb *, atès que l'Ajuntament farà les consultes per mitjans telemàtics si així ho heu autoritzat. En cas de no haver autoritzat caldrà adjuntar els documents.

3 Oferta provisional de les places

Es pot optar a una plaça per a qualsevol de les tres escoles bressol municipals.

Escola Bressol Municipal La Xarranca:

- 8 places per a infants nascuts entre l'1 de gener de 2024 i el 16 de maig de 2024 (1 grup de petits).
- 18 places per a infants nascuts entre l'1 de gener de 2023 i el 31 de desembre de 2023 (2 grups de mitjans).
- 13 places per a infants nascuts entre l'1 de gener de 2022 i el 31 de desembre de 2022 (2 grups de grans).

Escola Bressol Municipal La Filadora:

- 39 places per a infants nascuts entre l'1 de gener de 2023 i el 31 de desembre de 2023 (3 grups de mitjans).
- 20 places per a infants nascuts entre l'1 de gener de 2022 i el 31 de desembre de 2022 (3 grups de grans).

Escola Bressol Municipal Els Pinetons:

- 26 places per a infants nascuts entre l'1 de gener de 2023 i el 31 de desembre de 2023 (2 grups de mitjans).
- 33 places per a infants nascuts entre l'1 de gener de 2022 i el 31 de desembre de 2022 (3 grups de grans).

Es reserva el 10% del total de les places de cada escola per als infants amb necessitats educatives específiques (NEE).

L'oferta definitiva es publicarà el dia 14 de juny
La llista d'admesos es publicarà el dia 17 de juny.

4 Matriculació

Documentació:

- Carnet de vacunacions
- Certificat mèdic
- 3 fotos de mida carnet
- Targeta d'identificació sanitària
- Número de compte corrent

Període: del 18 al 28 de juny

5 Horaris de les escoles bressol

8 h - 9 h	Servei acollida
9 h - 10 h	Entrada
11.45 h - 12 h	Primera sortida
11.45 h - 13 h	Dinar
13 h - 15 h	Migdiada
15 h - 15.30 h	Entrada i segona sortida
15.30 h - 16.15 h	Berenar
16.30 h - 17 h	Sortida